

**RDV Experts
Hydro
23/09/2020**



**Mécanisation
soudage vanne
charpentée**

Présentation des travaux



- Barrage de BEAUMONT MONTEUX
 - Client : EDF
 - Travaux : Remplacement des 6 vannes EVC
 - Dimensions d'une vanne :
 - Largeur : 18m
 - Hauteur : 12m
 - Poids : 150 tonnes
- Soudage sur site : 360 ml

Mécanisation soudage

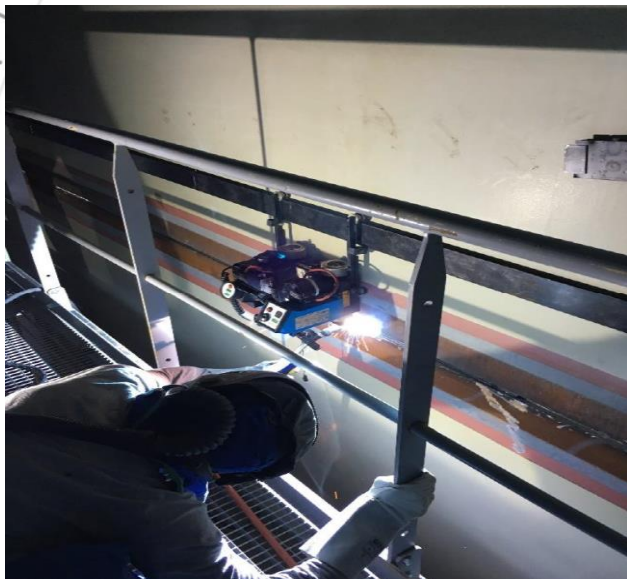


- Soudure corniche longueur 12ml
- Acier S355J2 épaisseur 18mm

- Plusieurs mois de développement R&D par notre service soudage
- Passage Qualification Mode Opérateur de Soudage & Qualifications Soudeur



Résultats obtenus



- Rapidité de mise en œuvre
- Confort de travail pour le soudeur

- Aspect visuel très propre
- Conformité de la soudure au CND
- Rendement de soudage amélioré

