



Renaturation Moyenne Romanche

Colloque Hydro21

Mars 2024

5 barrages et prises d'eau en rivière
3 galeries 3,7 km
3 canaux d'amenée 1,2 km
12 conduites forcées 7,5 km
6 centrales (25 groupes – 81 MW)



Objectifs du projet

1. Restituer la continuité écologique de la Romanche (effacement de 4 seuils, rampe en enrochements aux Clavaux dans le respect de la stabilité du lit de la Romanche et du passage des crues)

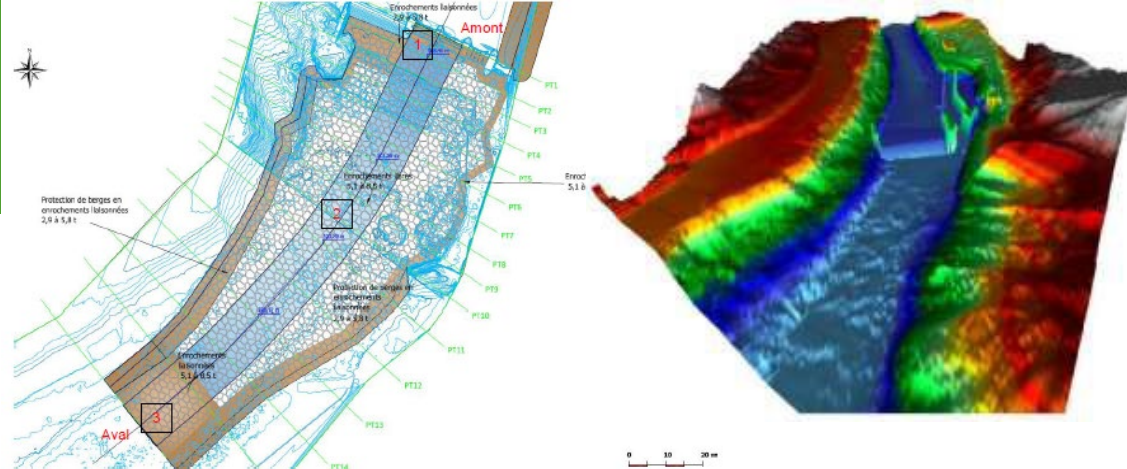


Figure 4 : Plan masse de l'ouvrage

2. Renaturation des sites avec espèces locales (label végétal local) => environ 8ha gagnés

3. Promouvoir l'emploi et combattre l'exclusion sociale

(à cette heure environ 5000h réalisées sur les 6 premiers marchés en cours d'exécution pour un objectif de 3000h)

A un coût maîtrisé (respect des marchés)

=> Démanteler les aménagements

=> Planning: travaux* de juillet 2020 à décembre 2024

**travaux: y compris déconnexion*

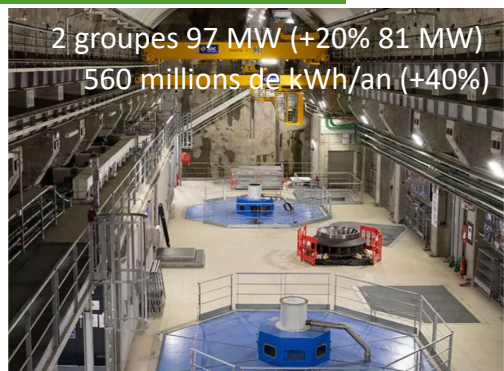


Enjeux du projet

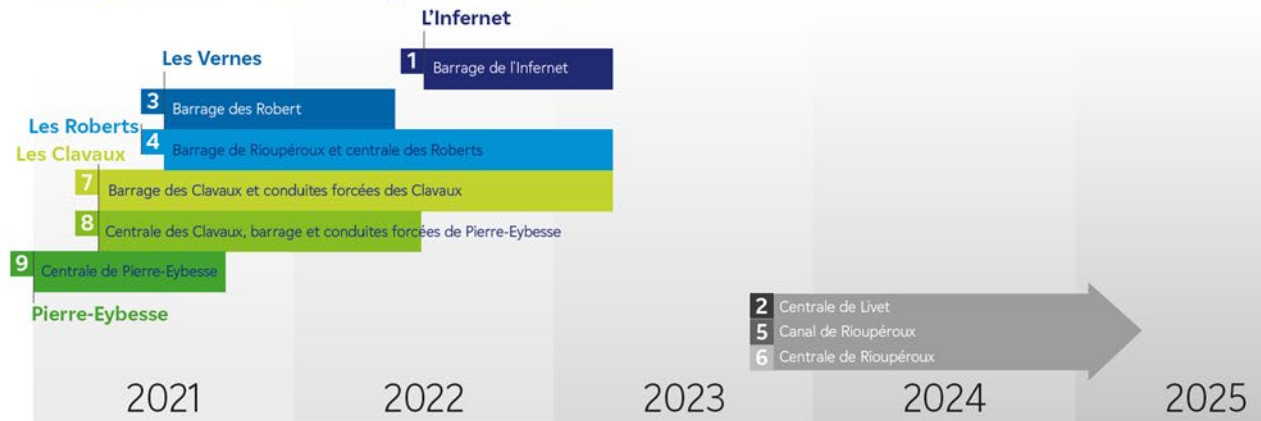
1. Parties prenantes: environ 10km de vallée concernés
2. Sécurité: déconnexion, déconstruction, travaux en rivière (crues)
3. Environnement: travaux en rivière, gestion déchets



Neuf chantiers

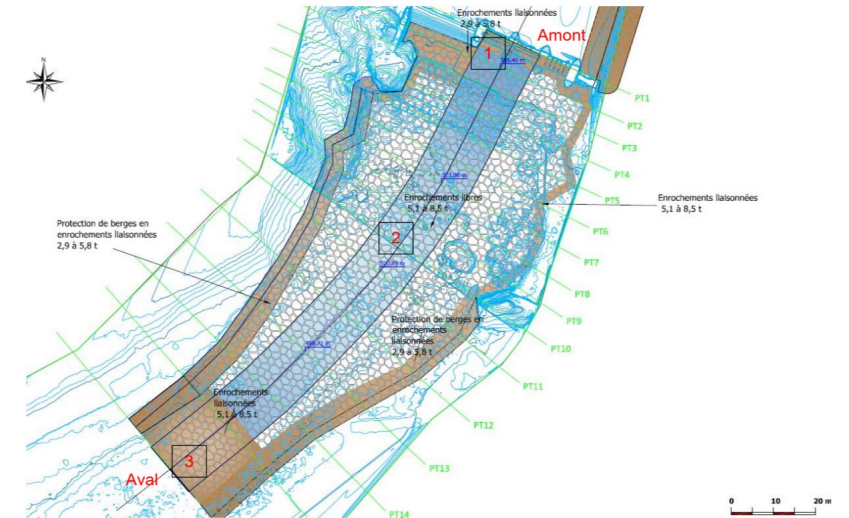


2021-2025 - Planning des chantiers



Chantier C7: prise d'eau, barrage et conduites forcées des Clavaux

- Chantier C7 rampe en enrochements pour le franchissement piscicole au 14.01.22



1. La rampe de mise en vitesse avec une pente de 5% (hauteurs d'eau plus grandes, vitesses plus faibles => facilite la sortie des truites) sur 12m de long.

2. La rampe principale avec une pente de 8% sur 104 m de long est courbée pour épouser la forme du lit de la Romanche,

3. La fosse de dissipation de 24m de long.

Le chenal central large de 14m.

Longueur totale de la rampe : environ 140 m (1. 12m , 2. 104m, 3. 24m)

Hauteur totale de la rampe : environ 9m (1. 0,6m, 2. 8,3m)

Chantier C7 barrage des Clavaux: rampe en enrochements



octobre 2021
à mars 2022
6 mois

Chantier C7 barrage et prise d'eau et CF des Clavaux terminé

Juin 2021 à octobre 2022
17 mois



Chantier C7 barrage, prise d'eau et CF des Clavaux

Juin 2021 à octobre 2022
17 mois



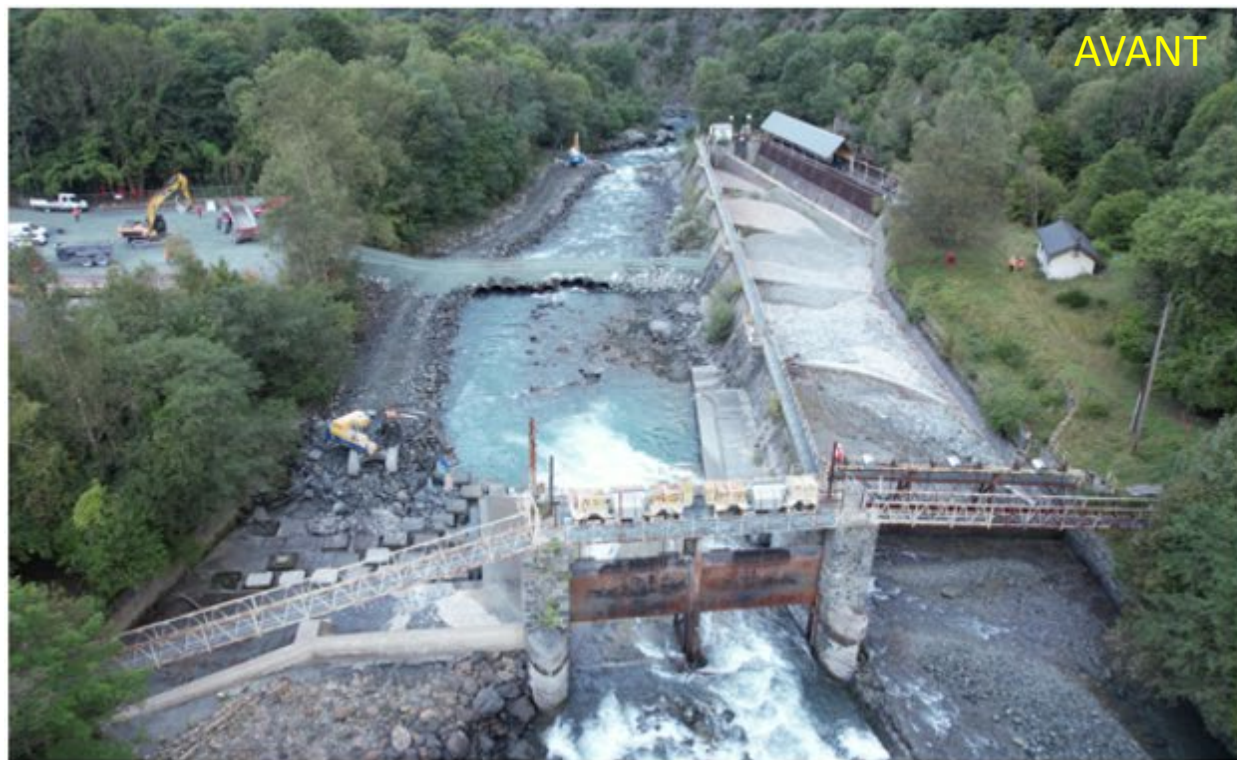
Chantier C8 centrale des Clavaux, barrage, prise d'eau et CF de Pierre-Eybesse

Juin 2021 à octobre 2022
17 mois



Chantier C3 barrage et prise d'eau des Roberts

septembre 2021 à mai 2022
8 mois



Chantier C1 seuil et prise d'eau de l'Infernet

octobre 2022 à mai 2023
8 mois



Promouvoir l'emploi et combattre l'exclusion sociale

- 5000h qui ont bénéficié à 12 personnes
- une embauche en CDI



Continuité écologique et franchissement piscicole

Suivi des populations piscicoles et invertébrés:

- État initial avant travaux
- à n+2 puis n+5,
(n étant l'année de fin de travaux)



Renaturation des sites : 8 ha de gagnés

Avancement au 12/03/2024 :

6 ha déjà renaturés

Suivi écologique habitat / faune / flore

(y compris espèces exotiques envahissantes):

à n+1, n+2 puis n+3

(n étant l'année de fin de travaux)



Les chantiers à venir en 2024 : canal de Rioupéroux (C5), conduites forcées et centrale de Rioupéroux (C6)





Merci